

# あっぱくんライト

登録商標

あっぱくんライトは日本版 救急蘇生ガイドライン 2015 及び科学的データに基づいて制作しています。  
(このハートは、約30kgの圧力で音が鳴ります。これにより、適正圧力をリアルに表現しています。)

監修

国立大学法人 京都大学 環境安全保健機構附属健康科学センター：石見 拓

公益財団法人 日本心臓財団

特定非営利活動法人 大阪ライフサポート協会

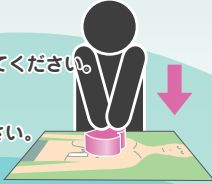
**PUSH  
プロジェクト**  
**PUSH コース**

胸骨圧迫だけの心肺蘇生と、AEDからなる簡易型の心肺蘇生の普及を目指すプロジェクト  
胸骨圧迫と、AEDを45分程度で学ぶ効果的かつ効率的なトレーニング

## あっぱくんライトは、胸骨圧迫(心臓マッサージ)とAEDの使用方法を短時間で学ぶことができる教材です。

### 使い方

- ここに「心臓部」を置いて、上から圧迫してください。上手に圧迫できると音が鳴ります。
- ここに「擬似 AED パッド」を置いてください。



### 構成内容



擬似 AED パッド  
2 枚 (紙製シート 6 cm × 6 cm)



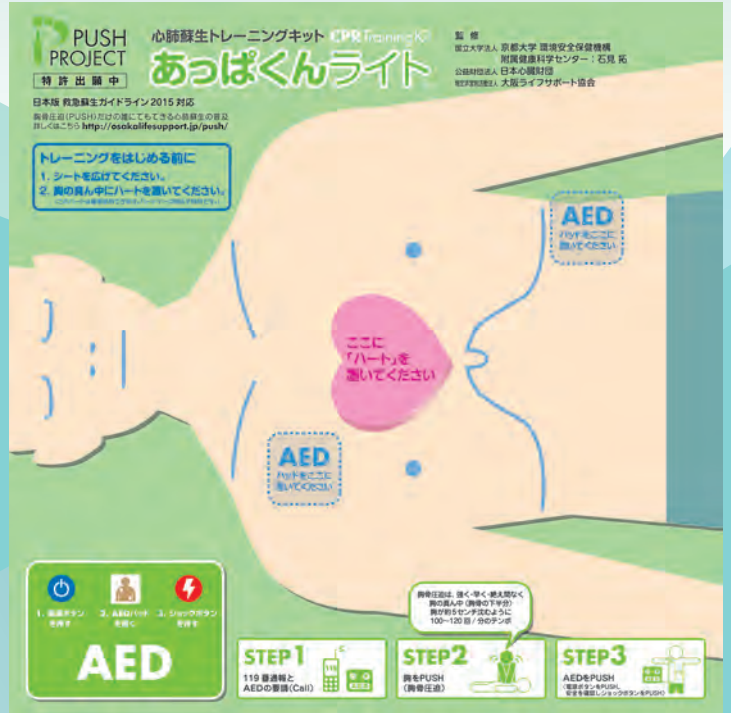
収納袋  
1 枚 (不織布)



トレーニングシート  
1 枚 (樹脂シート 60 cm × 60 cm)



心臓部  
1 個 (心臓型樹脂)



## ご注文書

ご注文受付FAX番号

# 06-6224-0336

ご発注年月日

年 月 日

商品名	価格 (送料込)	数量	合計金額 (税別)
あっぱくんライト (20個入り)	31,500 円		① 税別価格となります。 円

### お届け先

お名前			
ご住所	〒□□□-□□□□		
ご担当者名			
電話番号	( )	—	
FAX番号	( )	—	

### ご注文方法

※必ず選択してください。

1	<input type="checkbox"/> 代引き	代引き手数料 600 円 (税別) ※上記代引き手数料は 40 個 (2 ケース) までです。2 ケース以上のご注文頂ける場合は、銀行振込でお願いします。
	<input type="checkbox"/> 銀行振込 ① 注文書発送後にお振込願います。	池田泉州銀行 堺筋支店 普通 0048407 カ) ウエルボ ※銀行振込の場合、入金確認後、商品を発送させていただきます。

※19 個以下のご注文の場合は、通信販売の『Amazon』でご購入願います。

お問い合わせ先



株式会社ウェルボ

〒541-0052 大阪府大阪市中央区安土町 1-8-6 大永ビル4階  
TEL: 06-6224-0335 FAX: 06-6224-0336

販売元